

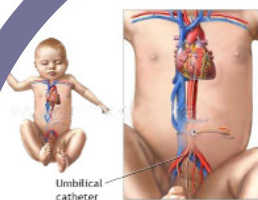
**IN TEMPO DI COVID-19  
LE ESERCITAZIONI PRATICHE SARANNO SOSTITuite DA VIDEO**

**12<sup>a</sup> EDIZIONE**  
**URGENZE - EMERGENZE IN NEONATOLOGIA:**  
RIANIMAZIONE IN SALA PARTO,  
INTUBAZIONE ORO-TRACHEALE,  
TECNICHE DI VENTILAZIONE NON INVASIVA  
**ESERCITAZIONI TEORICO-PRATICHE CON VIDEO**

**RESPONSABILE SCIENTIFICO**  
**Piermichele Paolillo**

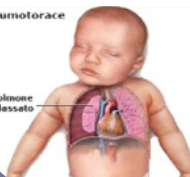
**COORDINATORE**  
**Simonetta Picone**


la FAD è on line su  
[formazione.pentaeventi.com](http://formazione.pentaeventi.com)  
dal 10 febbraio 2021  
al 30 giugno 2021



**Pneumotorace**

**Polmone collassato**






**12<sup>a</sup> EDIZIONE**  
**URGENZE - EMERGENZE IN NEONATOLOGIA:**  
**RIANIMAZIONE IN SALA PARTO,**  
**INTUBAZIONE ORO-TRACHEALE,**  
**TECNICHE DI VENTILAZIONE NON INVASIVA**

**Responsabile scientifico: Piermichele Paolillo**  
**Coordinamento: Simonetta Picone**

I corsi di emergenza–urgenza sono finalizzati alla formazione all'emergenza del personale del servizio sanitario nazionale operante in campo neonatologico. Durante i corsi verranno trattati diversi argomenti nel campo delle urgenze–emergenze neonatali. I corsi prevedono dimostrazioni con video.





# **RIANIMAZIONE IN SALA PARTO, INTUBAZIONE ORO-TRACHEALE, TECNICHE DI VENTILAZIONE NON INVASIVA**

**Docenti: P. Paolillo - S. Picone  
M. Bedetta - K. Bressan - Giulia Menale  
Andrea Parigiani - Oriana Rago - Rita Sacco**

## **Apertura del corso**

- 1. Ventilazione non invasiva**
- 2. Rianimazione in sala parto**
- 3. Tecniche di alimentazione**

## **Questionario ecm**



## PARTECIPAZIONE

Per partecipare è necessario registrarsi nell'area riservata del portale FAD **formazione.pentaeventi.com** ed effettuare il login. Il corso sarà disponibile **dal 10 febbraio 2021 al 30 giugno 2021**.

## ISCRIZIONE

L'accesso al portale consentirà lo svolgimento del corso previo pagamento dell'iscrizione.

### La quota di iscrizione è di:

- € 50,00 + 22% IVA = € 61,0 per Medici

- € 25,00 + 22% IVA = € 30,50 per Infermieri, Infermieri Pediatrici ed Ostetriche

## MODALITÀ DI PAGAMENTO

Bonifico bancario (inviare copia tramite e-mail all'indirizzo **info@pentaeventi.com** o fax al numero **06 92941807**).

Si ricorda ai partecipanti iscritti da Asl o Enti che non dovranno anticipare personalmente la quota d'iscrizione.

## COORDINATE BANCARIE

Penta Eventi srl

Banca Popolare di Sondrio

Iban IT 03 I 05696 03234 000002445X80

## ACCREDITAMENTO ECM

Sono stati richiesti crediti ECM per le seguenti categorie: Medici\*, Infermieri, Infermieri Pediatrici e Ostetriche.

\*Discipline accreditate: in fase di accreditamento



**PENTA EVENTI SRL**

Piazza Pio XI, 62 - 00165 Roma

Tel. 06 45491195 r.a. - Fax 06 92941807

info@pentaeventi.com - www.pentaeventi.com

**IN TEMPO DI COVID-19  
LE ESERCITAZIONI PRATICHE SARANNO SOSTITUITE DA VIDEO**

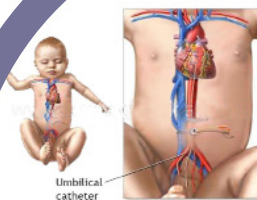
**12<sup>a</sup> EDIZIONE  
URGENZE - EMERGENZE IN NEONATOLOGIA:  
PNEUMOTORACE**

**ESERCITAZIONI TEORICO-PRATICHE CON VIDEO**

**RESPONSABILE SCIENTIFICO  
Piermichele Paolillo**

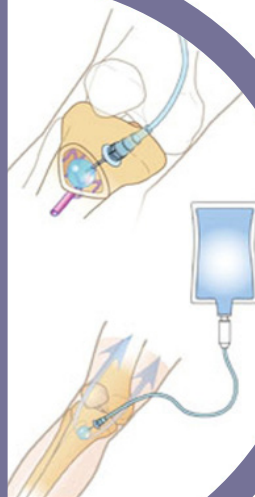
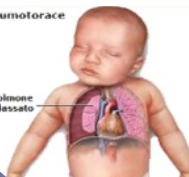
**COORDINATORE  
Simonetta Picone**

**la FAD è on line su  
[formazione.pentaeventi.com](http://formazione.pentaeventi.com)  
dal 10 febbraio 2021  
al 30 giugno 2021**



**Pneumotorace**

**Polmone  
collassato**






**12<sup>a</sup> EDIZIONE**  
**URGENZE - EMERGENZE IN NEONATOLOGIA:**  
**PNEUMOTORACE**

**Responsabile scientifico: Piermichele Paolillo**  
**Coordinamento: Simonetta Picone**

I corsi di emergenza–urgenza sono finalizzati alla formazione all'emergenza del personale del servizio sanitario nazionale operante in campo neonatologico. Durante i corsi verranno trattati diversi argomenti nel campo delle urgenze–emergenze neonatali. I corsi prevedono dimostrazioni con video.





## **PNEUMOTORACE**

**Docenti: P. Paolillo - S. Picone  
M. Bedetta - K. Bressan - Giulia Menale  
Andrea Parigiani - Oriana Rago - Rita Sacco**

### **Apertura del corso**

- 1. Drenaggio del PNX**
- 2. Fistola broncopleurica**
- 3. Chilotorace**
- 4. Tecniche di alimentazione**

### **Questionario ecm**



## PARTECIPAZIONE

Per partecipare è necessario registrarsi nell'area riservata del portale FAD **formazione.pentaeventi.com** ed effettuare il login. Il corso sarà disponibile **dal 10 febbraio 2021 al 30 giugno 2021**.

## ISCRIZIONE

L'accesso al portale consentirà lo svolgimento del corso previo pagamento dell'iscrizione.

### La quota di iscrizione è di:

- € 50,00 + 22% IVA = € 61,0 per Medici

- € 25,00 + 22% IVA = € 30,50 per Infermieri, Infermieri Pediatrici ed Ostetriche

## MODALITÀ DI PAGAMENTO

Bonifico bancario (inviare copia tramite e-mail all'indirizzo **info@pentaeventi.com** o fax al numero **06 92941807**).

Si ricorda ai partecipanti iscritti da Asl o Enti che non dovranno anticipare personalmente la quota d'iscrizione.

## COORDINATE BANCARIE

Penta Eventi srl

Banca Popolare di Sondrio

Iban IT 03 I 05696 03234 000002445X80

## ACCREDITAMENTO ECM

Sono stati richiesti crediti ECM per le seguenti categorie: Medici\*, Infermieri, Infermieri Pediatrici e Ostetriche.

\*Discipline accreditate: in fase di accreditamento



**PENTA EVENTI SRL**

**Piazza Pio XI, 62 - 00165 Roma**

**Tel. 06 45491195 r.a. - Fax 06 92941807**

**info@pentaeventi.com - www.pentaeventi.com**



**IN TEMPO DI COVID-19  
LE ESERCITAZIONI PRATICHE SARANNO SOSTITuite DA VIDEO**

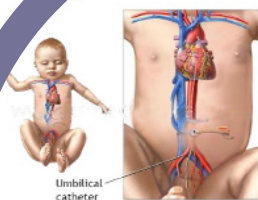
**12<sup>a</sup> EDIZIONE  
URGENZE - EMERGENZE IN NEONATOLOGIA:  
CATETERISMO DEI VASI OMBELICALI  
E CATETERISMO PERCUTANEO**

**ESERCITAZIONI TEORICO-PRATICHE CON VIDEO**

**RESPONSABILE SCIENTIFICO  
Piermichele Paolillo**

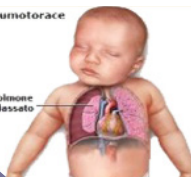
**COORDINATORE  
Simonetta Picone**

**la FAD è on line su  
[formazione.pentaeventi.com](http://formazione.pentaeventi.com)  
dal 10 febbraio 2021  
al 30 giugno 2021**



**Pneumotorace**

**Pulmone collassato**






**12<sup>a</sup> EDIZIONE**  
**URGENZE - EMERGENZE IN NEONATOLOGIA:**  
**CATETERISMO DEI VASI OMBELICALI**  
**E CATETERISMO PERCUTANEO**

**Responsabile scientifico: Piermichele Paolillo**  
**Coordinamento: Simonetta Picone**

I corsi di emergenza–urgenza sono finalizzati alla formazione all'emergenza del personale del servizio sanitario nazionale operante in campo neonatologico. Durante i corsi verranno trattati diversi argomenti nel campo delle urgenze–emergenze neonatali. I corsi prevedono dimostrazioni con video.





# **CATETERISMO DEI VASI OMBELICALI E CATETERISMO PERCUTANEO**

**Docenti: P. Paolillo - S. Picone  
M. Bedetta - K. Bressan - Giulia Menale  
Andrea Parigiani - Oriana Rago - Rita Sacco**

## **Apertura del corso**

- 1. Cateterismo dei vasi ombelicali e cateterismo percutaneo**
- 2. Tecniche di alimentazione**

## **Questionario ECM**



## PARTECIPAZIONE

Per partecipare è necessario registrarsi nell'area riservata del portale FAD **formazione.pentaeventi.com** ed effettuare il login. Il corso sarà disponibile **dal 10 febbraio 2021 al 30 giugno 2021**.

## ISCRIZIONE

L'accesso al portale consentirà lo svolgimento del corso previo pagamento dell'iscrizione.

### La quota di iscrizione è di:

- € 50,00 + 22% IVA = € 61,0 per Medici

- € 25,00 + 22% IVA = € 30,50 per Infermieri, Infermieri Pediatrici ed Ostetriche

## MODALITÀ DI PAGAMENTO

Bonifico bancario (inviare copia tramite e-mail all'indirizzo **info@pentaeventi.com** o fax al numero **06 92941807**).

Si ricorda ai partecipanti iscritti da Asl o Enti che non dovranno anticipare personalmente la quota d'iscrizione.

## COORDINATE BANCARIE

Penta Eventi srl

Banca Popolare di Sondrio

Iban IT 03 I 05696 03234 000002445X80

## ACCREDITAMENTO ECM

Sono stati richiesti crediti ECM per le seguenti categorie: Medici\*, Infermieri, Infermieri Pediatrici e Ostetriche.

\*Discipline accreditate: in fase di accreditamento



**PENTA EVENTI SRL**

Piazza Pio XI, 62 - 00165 Roma

Tel. 06 45491195 r.a. - Fax 06 92941807

info@pentaeventi.com - www.pentaeventi.com

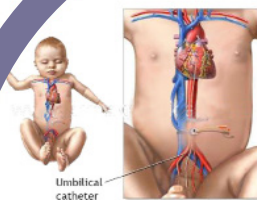
**IN TEMPO DI COVID-19  
LE ESERCITAZIONI PRATICHE SARANNO SOSTITUITE DA VIDEO**

**12<sup>a</sup> EDIZIONE  
URGENZE - EMERGENZE IN NEONATOLOGIA:  
CATETERISMO DEI VASI CENTRALI  
ESERCITAZIONI TEORICO-PRATICHE CON VIDEO**

**RESPONSABILE SCIENTIFICO  
Piermichele Paolillo**

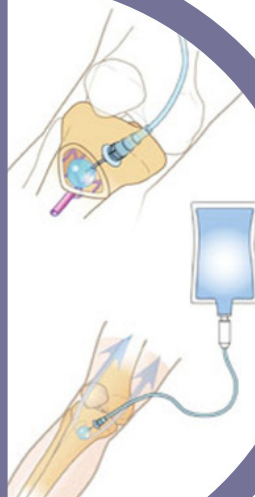
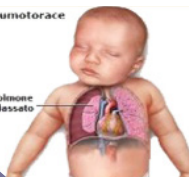
**COORDINATORE  
Simonetta Picone**

**la FAD è on line su  
[formazione.pentaeventi.com](http://formazione.pentaeventi.com)  
dal 10 febbraio 2021  
al 30 giugno 2021**



**Pneumotorace**

Pulmone collassato






**12<sup>a</sup> EDIZIONE**  
**URGENZE - EMERGENZE IN NEONATOLOGIA:**  
**CATETERISMO DEI VASI CENTRALI**

**Responsabile scientifico: Piermichele Paolillo**  
**Coordinamento: Simonetta Picone**

I corsi di emergenza–urgenza sono finalizzati alla formazione all'emergenza del personale del servizio sanitario nazionale operante in campo neonatologico. Durante i corsi verranno trattati diversi argomenti nel campo delle urgenze–emergenze neonatali. I corsi prevedono dimostrazioni con video.





## **CATETERISMO DEI VASI CENTRALI**

**Docenti: P. Paolillo - S. Picone  
M. Bedetta - K. Bressan - Giulia Menale  
Andrea Parigiani - Oriana Rago - Rita Sacco**

### **Apertura del corso**

#### **1. Procedure di inserimento**

#### **2. PICC: Catetere Venoso Centrale ad inserzione periferica**

#### **3. Catetere Venoso Centrale per via temporale**

#### **4. Video inserimento lombare**

#### **5. Tecniche di alimentazione**

### **Questionario ecm**



## PARTECIPAZIONE

Per partecipare è necessario registrarsi nell'area riservata del portale FAD **formazione.pentaeventi.com** ed effettuare il login. Il corso sarà disponibile **dal 10 febbraio 2021 al 30 giugno 2021**.

## ISCRIZIONE

L'accesso al portale consentirà lo svolgimento del corso previo pagamento dell'iscrizione.

### La quota di iscrizione è di:

- € 50,00 + 22% IVA = € 61,0 per Medici

- € 25,00 + 22% IVA = € 30,50 per Infermieri, Infermieri Pediatrici ed Ostetriche

## MODALITÀ DI PAGAMENTO

Bonifico bancario (inviare copia tramite e-mail all'indirizzo **info@pentaeventi.com** o fax al numero **06 92941807**).

Si ricorda ai partecipanti iscritti da Asl o Enti che non dovranno anticipare personalmente la quota d'iscrizione.

## COORDINATE BANCARIE

Penta Eventi srl

Banca Popolare di Sondrio

Iban IT 03 I 05696 03234 000002445X80

## ACCREDITAMENTO ECM

Sono stati richiesti crediti ECM per le seguenti categorie: Medici\*, Infermieri, Infermieri Pediatrici e Ostetriche.

\*Discipline accreditate: in fase di accreditamento



**PENTA EVENTI SRL**

**Piazza Pio XI, 62 - 00165 Roma**

**Tel. 06 45491195 r.a. - Fax 06 92941807**

**info@pentaeventi.com - www.pentaeventi.com**



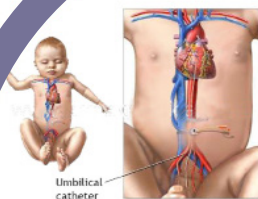
**IN TEMPO DI COVID-19  
LE ESERCITAZIONI PRATICHE SARANNO SOSTITUITE DA VIDEO**

**12<sup>a</sup> EDIZIONE  
URGENZE - EMERGENZE IN NEONATOLOGIA:  
PUNTURA LOMBARE NEL NEONATO  
E ACCESSO DI EMERGENZA PER VIA INTRAOSSEA  
ESERCITAZIONI TEORICO-PRATICHE CON VIDEO**

**RESPONSABILE SCIENTIFICO  
Piermichele Paolillo**

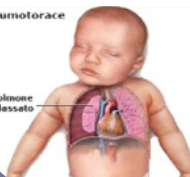
**COORDINATORE  
Simonetta Picone**

**la FAD è on line su  
[formazione.pentaeventi.com](http://formazione.pentaeventi.com)  
dal 10 febbraio 2021  
al 30 giugno 2021**



**Pneumotorace**

**Polmone collassato**






**12<sup>a</sup> EDIZIONE**  
**URGENZE - EMERGENZE IN NEONATOLOGIA:**  
**PUNTURA LOMBARE NEL NEONATO**  
**E ACCESSO DI EMERGENZA PER VIA INTRAOSSEA**

**Responsabile scientifico: Piermichele Paolillo**  
**Coordinamento: Simonetta Picone**

I corsi di emergenza–urgenza sono finalizzati alla formazione all'emergenza del personale del servizio sanitario nazionale operante in campo neonatologico. Durante i corsi verranno trattati diversi argomenti nel campo delle urgenze–emergenze neonatali. I corsi prevedono dimostrazioni con video.





# **PUNTURA LOMBARE NEL NEONATO E ACCESSO DI EMERGENZA PER VIA INTRAOSSEA**

**Docenti: P. Paolillo - S. Picone  
M. Bedetta - K. Bressan - Giulia Menale  
Andrea Parigiani - Oriana Rago - Rita Sacco**

**Apertura del corso**

**1. Intraossea**

**2. Puntura lombare**

**3. Tecniche di alimentazione**

**Questionario ecm**



## PARTECIPAZIONE

Per partecipare è necessario registrarsi nell'area riservata del portale FAD **formazione.pentaeventi.com** ed effettuare il login. Il corso sarà disponibile **dal 10 febbraio 2021 al 30 giugno 2021**.

## ISCRIZIONE

L'accesso al portale consentirà lo svolgimento del corso previo pagamento dell'iscrizione.

### La quota di iscrizione è di:

- € 50,00 + 22% IVA = € 61,0 per Medici

- € 25,00 + 22% IVA = € 30,50 per Infermieri, Infermieri Pediatrici ed Ostetriche

## MODALITÀ DI PAGAMENTO

Bonifico bancario (inviare copia tramite e-mail all'indirizzo **info@pentaeventi.com** o fax al numero **06 92941807**).

Si ricorda ai partecipanti iscritti da Asl o Enti che non dovranno anticipare personalmente la quota d'iscrizione.

## COORDINATE BANCARIE

Penta Eventi srl

Banca Popolare di Sondrio

Iban IT 03 I 05696 03234 000002445X80

## ACCREDITAMENTO ECM

Sono stati richiesti crediti ECM per le seguenti categorie: Medici\*, Infermieri, Infermieri Pediatrici e Ostetriche.

\*Discipline accreditate: in fase di accreditamento



**PENTA EVENTI SRL**

Piazza Pio XI, 62 - 00165 Roma

Tel. 06 45491195 r.a. - Fax 06 92941807

info@pentaeventi.com - www.pentaeventi.com